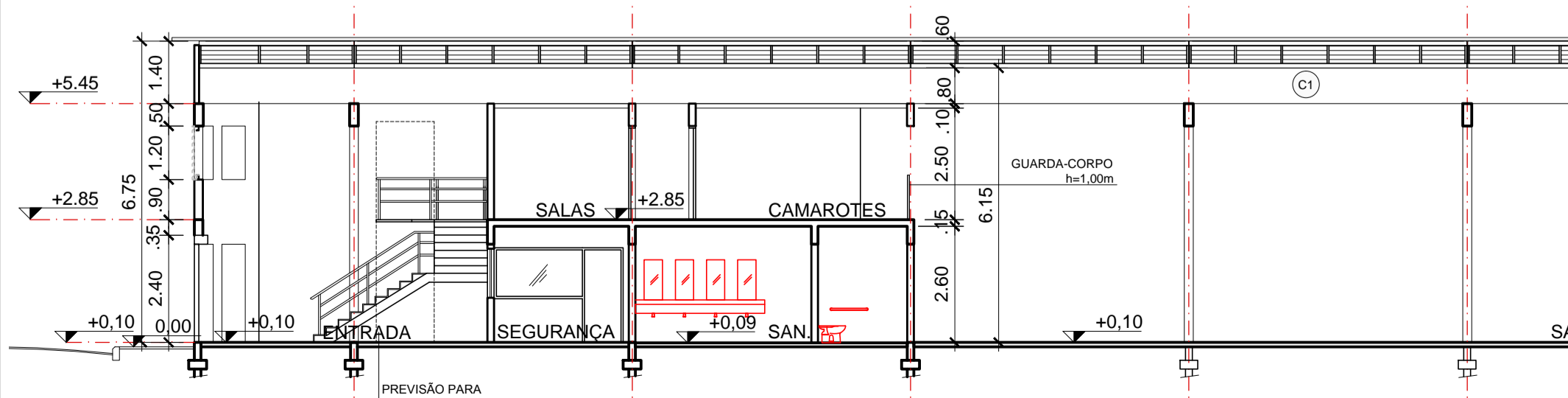
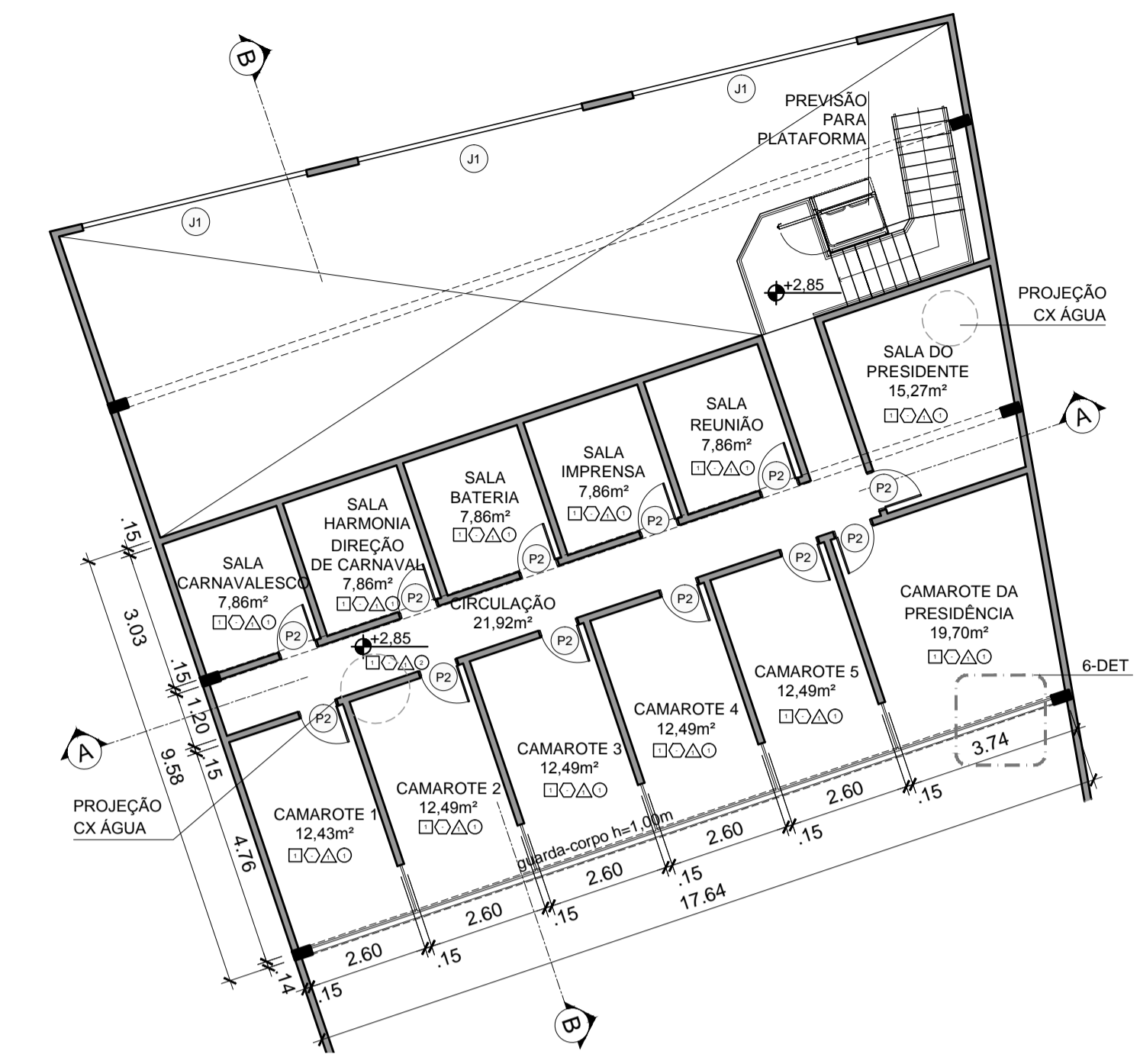


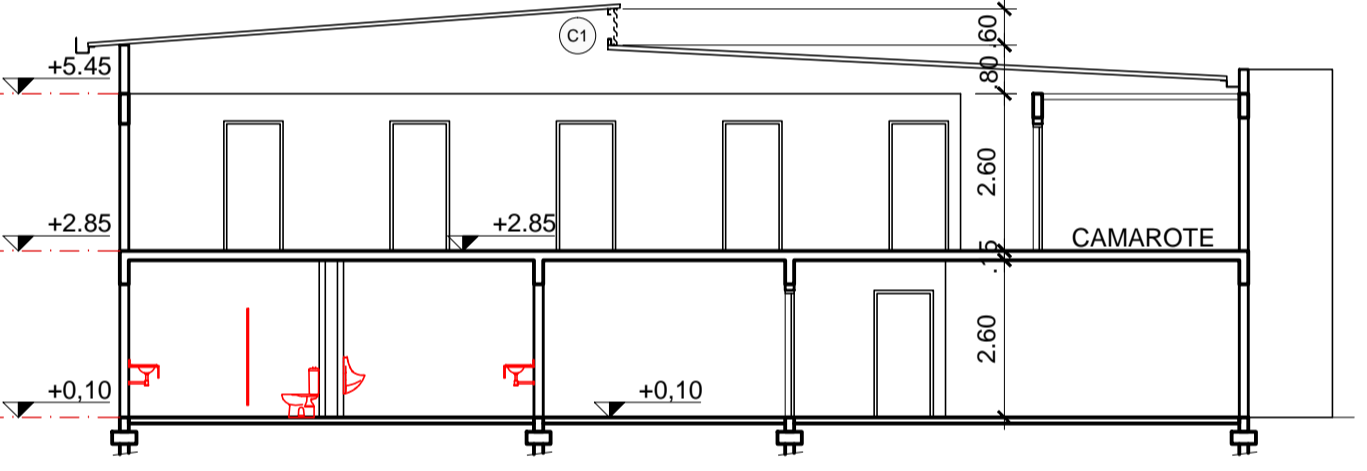
1 PAVIMENTO TÉRREO  
ESCALA: 1/125



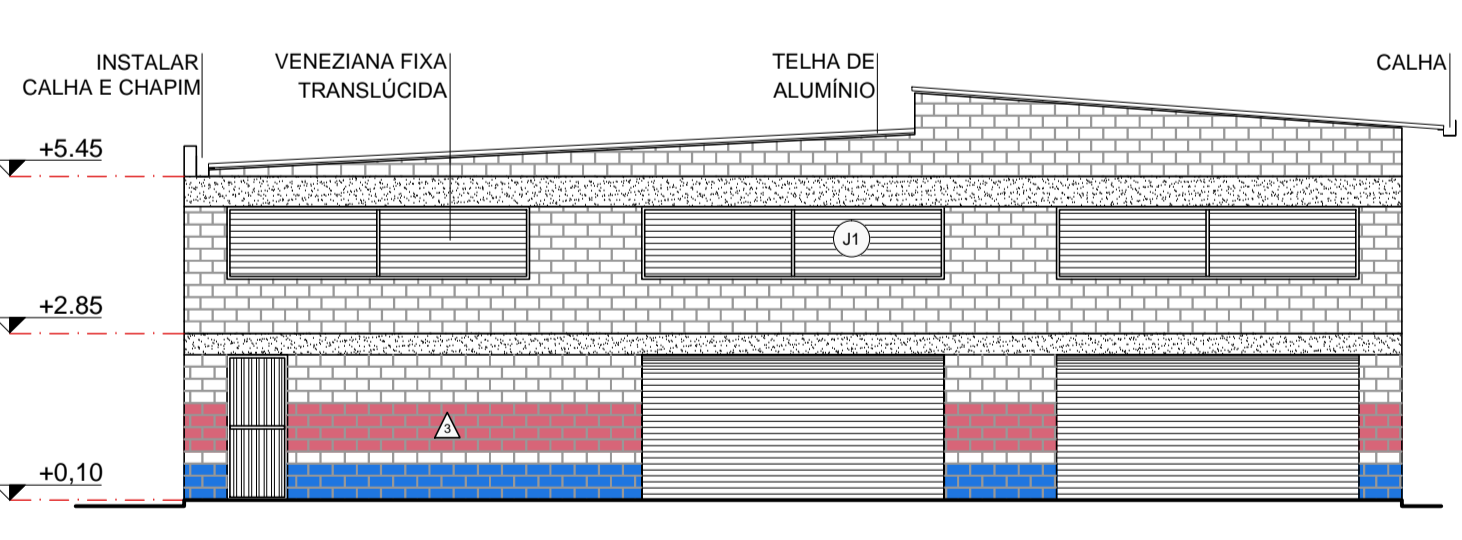
7 CORTE BB  
ESCALA: 1/125



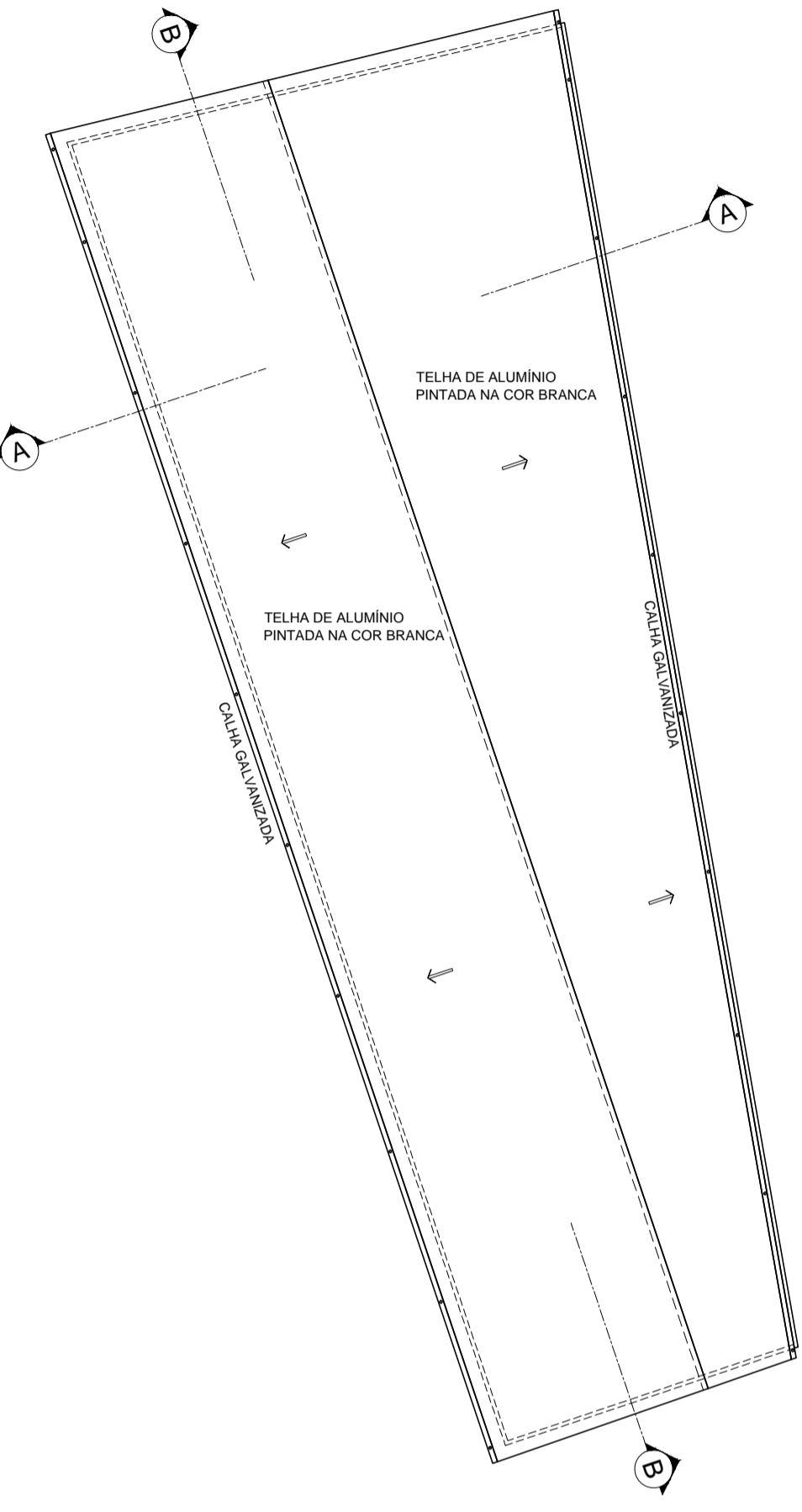
2 MEZANINO  
ESCALA: 1/125



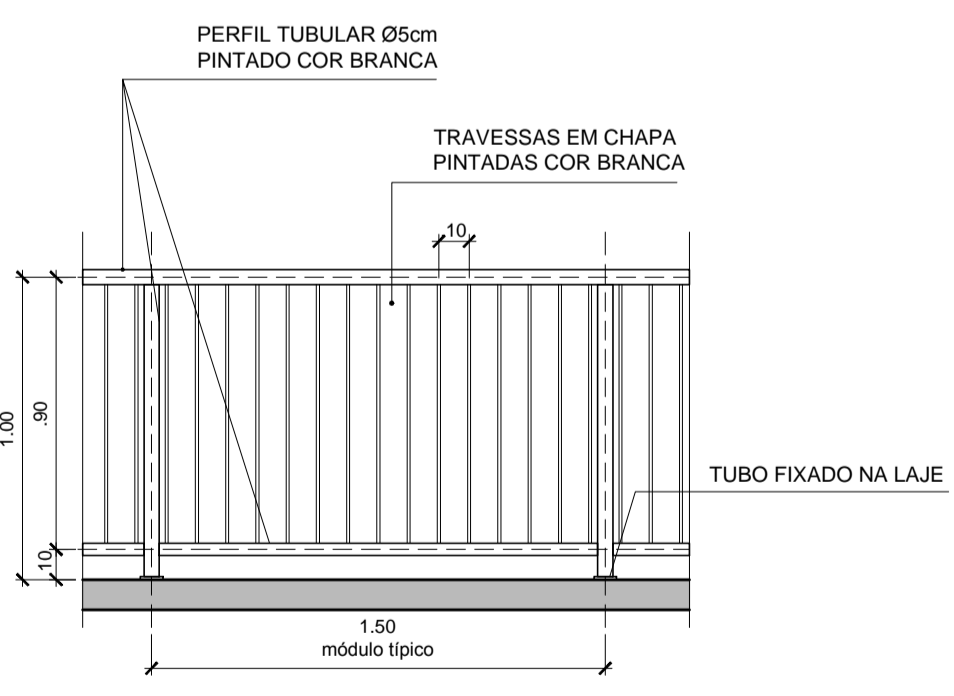
3 CORTE AA  
ESCALA: 1/125



4 FACHADA FRONTAL  
ESCALA: 1/125



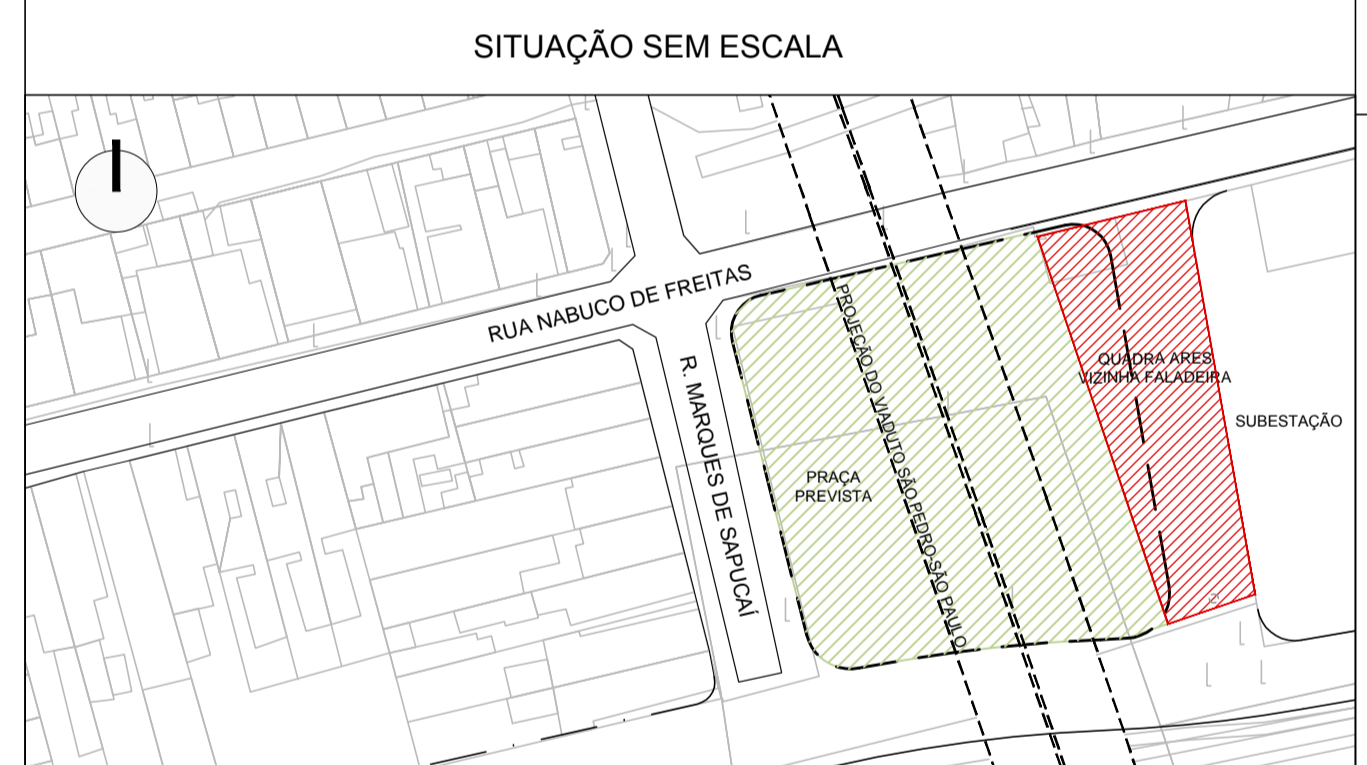
5 PLANTA DE COBERTURA  
ESCALA: 1/250



6 DETALHE DO GUARDA-CORPO DOS CAMAROTES  
ESCALA: 1/25

ESQUADRIAS				
PORTAS, JANELAS E VISORES				
NUM.	QUA.	LARG x ALT	FUNCIONAMENTO	MATERIAL
P1	06	0,70 x 2,10m	ABRIR - 1 FOLHA	MADEIRA - PINTURA NA COR BRANCO
P2	19	0,80 x 2,10m	ABRIR - 1 FOLHA	MADEIRA - PINTURA NA COR BRANCO
P3	01	1,00 x 2,10m	ABRIR - 1 FOLHA	MADEIRA - PINTURA NA COR BRANCO, COM BARRAS VERTICAIS E FAIXA PROTETORA NA BASE - PORTA PNE
PE1	02	5,00 x 2,40m	ENROLAR - 1 FOLHA	AÇO - PINTURA NA COR BRANCO
PCF1	04	2,20 x 2,10m	ABRIR - 2 FOLHAS	AÇO - PORTA CORTA FOGO, COM BARRAS ANTI-PÂNICO, PINTADA NA COR BRANCO
PT1	01	1,00 x 2,40m	ABRIR - 1 FOLHA	FERRO - PORTÃO PINTADO NA COR BRANCO
J1	03	5,00 x 1,20m	VENEZIANA FIXA	FIBRA DE VIDRO - VENEZIANA FIXA TRANSLUCIDA, FIXADA EM PERFIL METÁLICO PINTADO NA COR BRANCO
C1	01	53,40 x 0,60m	VENEZIANA FIXA	FIBRA DE VIDRO - VENEZIANA FIXA TRANSLUCIDA, COM MÓDULOS DE 1m, FIXADA EM PERFIL METÁLICO NA COR BRANCO, AO LONGO DA COBERTURA
V1	03	2,00x1,00x1,10 (PEITORIL)	VIDRO FIXO	VIDRO LAMINADO - VISOR FIXO, COM PELÍCULA ESCURA, FIXADO EM MOLDURA DE ALUMÍNIO PINTADA NA COR BRANCO
V2	05	0,60x0,80x1,30 (PEITORIL)	VIDRO FIXO	VIDRO LAMINADO - GUICHÊ FIXO, COM ABERTURA NA PARTE INFERIOR, FIXADO EM MOLDURA DE ALUMÍNIO PINTADA NA COR BRANCO
V3	01	2,00x1,00x1,10 (PEITORIL)	VIDRO FIXO	VIDRO LAMINADO - VISOR FIXO, TRANSPARENTE, FIXADO EM MOLDURA DE ALUMÍNIO PINTADA NA COR BRANCO

ESPECIFICAÇÕES DE MATERIAIS DE ACABAMENTO	
<b>PISO</b>	
1	PISO CIMENTADO LISO, SOBRE CONTRAPISO NIVELADO, ACABAMENTO LISO, COR NATURAL
2	CERÂMICA CECRISA, 41X41, NA COR BRANCA OU SIMILAR - BANHEIROS EM GERAL E COZINHA
3	PISO ELEVADO H=50cm, MÓDULOS 60x60cm, REVESTIDO COM VINÍLICO PRETO OU SIMILAR, COLOCADOS SOBRE CONTRAPISO NIVELADO.
<b>PAREDE</b>	
1	PINTURA ACRÍLICA COR BRANCO NEVE, APLICADA DIRETAMENTE SOBRE BLOCO DE CONCRETO
2	CERÂMICA 10x10cm, NA COR BRANCA OU SIMILAR, ASSENTADA ATÉ H=1,20m COM APLICAÇÃO DE PINTURA ACRÍLICA NA COR BRANCO NEVE ATÉ O TETO
3	PINTURA EXTERNA EM DUAS CORES: 1 COR AZUL H=0,60m E 2 COR VERMELHA H=0,80m
<b>TETO</b>	
1	PINTURA ACRÍLICA COR BRANCO NEVE, APLICADA DIRETAMENTE SOBRE LAJE
2	COBERTURA EM TELHA DE ALUMÍNIO NA COR BRANCA.



	ÁREA
ÁREA TOTAL DO TERRENO	859,04m²
PAVIMENTO TÉRREO	859,04m²
COZINHA/BANHEIROS	177,38m²
PALCO/CAMARIM/SALA SOM	107,96m²
SALÃO	443,15m²
MEZANINO	177,38m²
TOTAL A. CONST. (TER + MEZ)	1036,42m²